

ריצ'מונד הפיוטית

יהלום נדיר. המקום הכי יפה בעיר, ואולי גם בעולם. ריצ'מונד הכפרית, שאת מחירי הנדל"ן שלה יכולים להר" שות לעצמם רק תושביה כמו מיק ג'אגר, היא כמו ארץ אחרת בתוך לונדון, וכל מה שצריך לעשות זה לקחת את ה-District Line עד התחנה האחרונה (תמיד אפשר לרדת קודם בקיו גארדנס הונפלאים) ומשם הכל כבר יקרה מעצמו. לכו לאיבוד בתוך הסמטאות הציוריות, המיני-שווקים והנויות העתיקות, חפשו את מוזיאון ריצ'מונד וממנו רדו לגדת הנהר, אל הערבות הבוכיות, הברבורים, הפאבים הקסריים של המים, ויש גם אופציה להפ" לגה רומנטית; עברו את בית הקברות הקטן שבפאתי הכנסייה, חצו את הכביש והפעילו במעלה הדר עם עצי הארז אל שורה של גנים עוצרי נשימה ובית קפה בונבוני שממנו רואים את דמשק ביום בהיר; גולת הכותרת היא פארק ריצ'מונד האינסופי, שמיפיו כבר אפשר וצריך לבכות, ושצבאים מדלגים בו חופשיים מדאגה. לארוחת צהריים נסו את mama שכשמה כן היא, בישולים איטלקיים נדיבים של מאמא וגם פאפא, עם כביסה כמעט אמיתית שתלויה על חבלים בתוך המסעדה, במטרה להדגיש את הקונספט הביתי לקשי התפיסה. בתיאטרון ריצ'מונד העתיק והגרנדיוזי תוכלו לתפוס המון חצות חשוכות רגע לפני שהן נוחות בווסט אנד, ובפאב-תיאטרון The Orange Tree תמיד תמצאו הברקות פרינג' מהמדרגה הראשונה, באווירה הכי מלבבת שאפ"ר.

ירון פריד

בריקסטון הסקסית

כאן שכרתי את הדירה הראשונה שלי בלונדון, ולמדתי בפעם הראשונה שאפשר למצוא חתן בסופרמרקט, TESCO במקרה הזה - הוא עדיין שם (הסופרמרקט, לא החתן) ועדיין מהווה קרקע פורייה לפיק-אפ מכל הסוגים, בשכונה הכי אקלקטית שיש: קשוחה ויפית, אלימה וגיי פרנדלית, נחשלת וטרנדית, הכל בכל מכל לכל. גולות הכותרות, מעבר לנוסטלגיה הפרטית: שוק אפרו-קאריבי מגניב לגמרי באלקטריק אוונוי - כשם להיטו המיתי של אדי גרנט - שכמו בריקסטון עצמה גם בו יש הכל, מאגוזי קוקוס ובובות ברבי שחורות ועד תיקי לואי ויטון מזויפים בכישרון; קולנוע ריצ'י הנהדר, שאפשר להתכרבל בו בימי גשם למרתונים של סרטים טובים, ישנים כחדשים; הברי-קסטון אקדמי, היכל הרוק הפיצוצי, שמארח את מיטב הלהקות והאמנים.



בריקסטון אקלקטית במלוא המובן

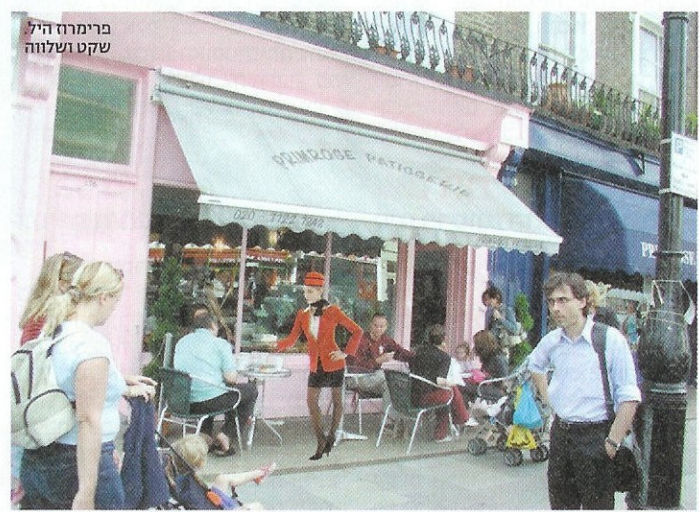
עוד בשכונה גם בית כלא מיוחד וגי בר קניקי במיוחד, Substation South. אקלקטי, כבר אמרנו?

ירון פריד

פרימרוז היל המסעירה

מי שחשב שלונדון היא לא עיר רומנטית כנראה עוד לא ביקר בפרימרוז

היל (Primrose Hill), שכונה ופארק בצפון מערב לונדון, השוכנת בין קא"דן לריג'נטס פארק. בלב השכונה ממצאו את פרימרוז היל פארק הישר בת על גבעה תלולה (לא תמצאו הר" בה גבעות תלולות בלונדון). זהו אתר מפלט נפלא למי ששבע מספורים בשוק קאמרון על שלל הטיפוסים



פרימרוז היל שקט ושלוה

השכונות הלונדוניות שהיינו רוצים להתגורר בהן

או לפחות להתעורר, לבקר או סתם לשרך רגליים ברחובותיהן. מדריך מסלולים מיוחד למשוטטים שצמאים לריגושים חדשים בחוצות הבירה האנגלית



נוטינג היל אווירה שונותית

הססגוניים (מרחק הליכה של 15 דקות). לפרימרוז היל מומלץ לנוס כדי למצוא קצת שקט, שלווה ואווירה רר מנטית, לשבת על אחד הספסלים שב ראש הגבעה ולהשקיף על הנוף של לונדון, שהלוא בפרימרוז היל פארק מצויה נקודת התצפית המרשימה ביותר על העיר.

פרימרוז היל פופולרית גם בתע" שיית הקולנוע המקומית - סצינת הפ" תיחה של "ברידג'ס ג'ונס 2", למשל, צולמה בפארק. אחרי שתגמעו את הנוף של כל העיר, אפשר ללכת על שיטוט בשכונה - הרחוב הראשי הוא ריג'נטס פארק רוד, ויש כל מיני פאבים, מסעדות ובוטיקים נחמדים. שתי מסעדות מוצלחות הן לימוניה - מסעדה יוונית שאי אפשר לפספס, כי היא תמיד הומה והשולחנות בחוץ מלאים; וטריויקה, שגם היא מסעדה מעולה עם אוכל רוסי ומזרח אירופי. המחירים בשתיהן סבירים ביותר. פרימרוז היל נחשבת לשכונה נחשקת מאוד גם בעיני הכוכבים, ואם כמה לך השיטוטים שלכם תיתקלו במקרה בג'וד לאו או בגווינת פאלטרו וכריס מרטינ, שמרו על נונשלנטיות. נקודת המוצא נמצאת בתחנת הרכבת הקרו בה לפרימרוז היל, צ'אלק פארם (Chalk Farm).

שלוות לסקי

נוטינג היל הסלבריטאית

השכונה האופנתית במערב לונדון שנהפכה לסלבריטאית הגוליוודית פר אקסלנס מציעה למזדמנים אליה שייטוטים מענגים: בשבתות אפשר לבקר בחנויות הווינטג' ובשוק פורטובלו, לערוך קניות בשוק האוכל ולדגום את המאפים המשובחים שבדוכנים השרינים. מה שכף נוטינג היל זה שאפשר לבלות בה גם כלילה, והיא שוקקת ומרסעירה לא פחות מהווסט אנד, למשל. כדאי, לדוגמה, להתחיל את הערב ב-Mook, שביום מתנהל כבית קפה ומסעדה ובערב כבר-מסעדה, ונמצא סמוך לתחנת הרכבת התחתית של נוטינג היל, אי אפשר לפספס את המקום בגלל החלונות הגדולים. אחרי שלוגי מים הרבה שמפניה מגיע הזמן לחצות את הכביש ל-The Gate Restaurant, שאחרי 22:30 הופך למועדון עם אווירה שונותית, אבל אם אתם באמת רוצים להשקיע ולסעוד בסטיל - Beach Blanket Babylon (או כפי שמכונה בידי המקומיים BBB), נחשב לבר-מסעדה אחד הטובים באזור, לא רק בגלל האוכל והשם האקזוטי, אלא גם בגלל האווירה הדרמטית שבעיצוב המקום.

שלוות לסקי



ריצ'מונד מחירי הנדל"ן בריק